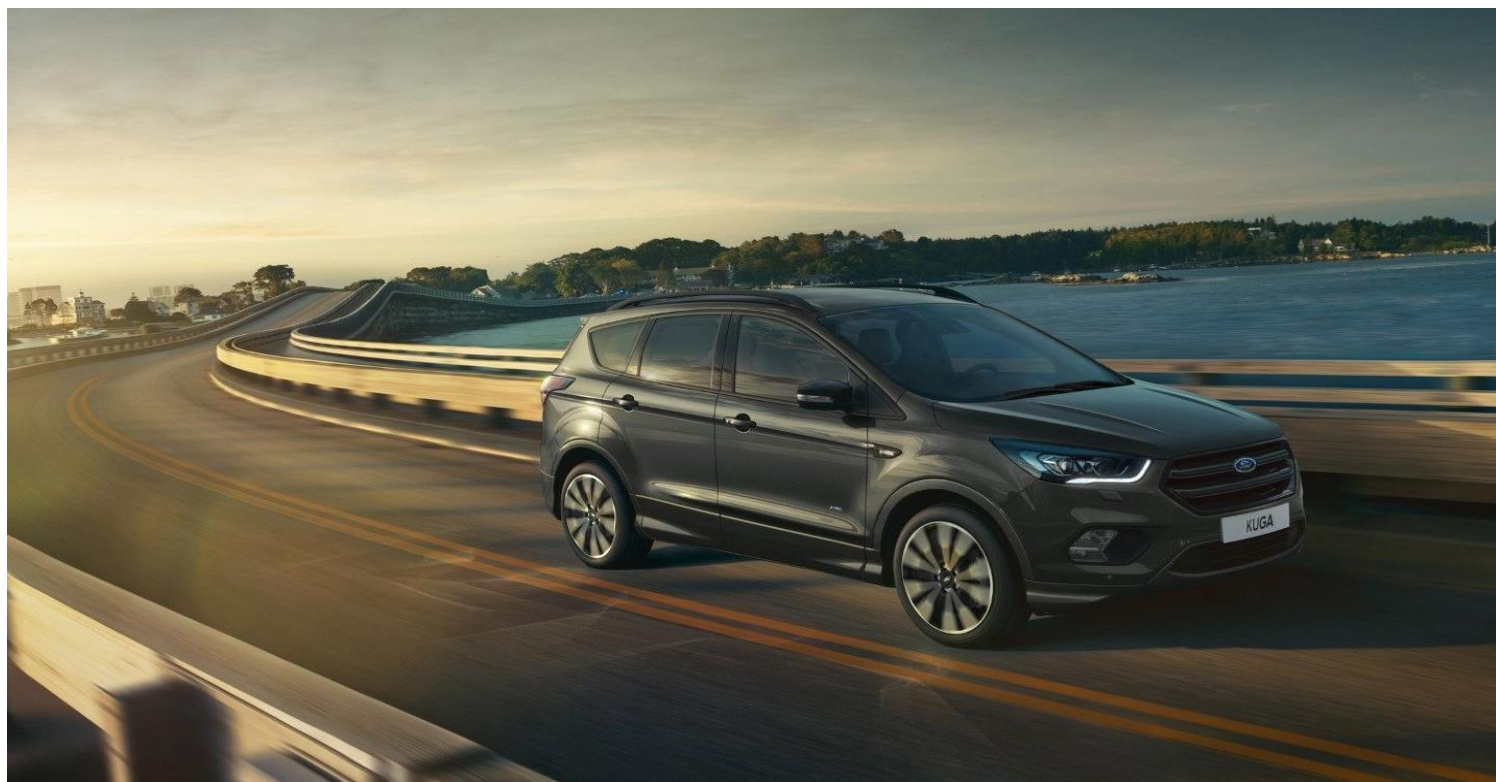


FORD KUGA

1903 Prisliste fra 26. april 2019



ST-Line High

2,0 TDCi Firehjulstrekk	Powershift Automat	180	AWD	5-dørs	6,1	160	F	32,6	343 361	262 539	605 900
-------------------------	--------------------	-----	-----	--------	-----	-----	---	------	---------	---------	---------



*Miljøklasse referer til CO2 utslipp ihht tabel

Standardutstyr

ST-Line

- 19" 5x2 eikers aluminiumsfelger
- Dinamica semsket skinn
- Parkeringsassistent
- Parkeringssensorer foran og bak
- Utvendig styling
- Sportsfjæring
- Sorte takrails
- Skinntrukket sportsratt med røde sømmer
- ST-Line sparkeplater
- Sort taktrekk
- Motor og kupevarmer
- Oppvarmet ratt
- Tilhengerfeste - elektrisk innfellbart
- Sony navigasjon med 9 høyttalere
- SYNC 3 med 8" berøringskjerm
- Automatisk nær og fjærnllys

- Automatisk bakluke
- Nøkkelfritt system
- Blindsone informasjonssystem
- Active City Stop
- Filskiftevarsler og filskifteassistanse
- Trafikkskilt gjenkjenning
- Elektrisk innfellbare sidespeil
- Stor bakspoiler
- Mørktonet glass
- Adaptive Bi-Xenon hovedlys
- Aluminiumspedaler
- Adaptiv cruisekontroll
- Panoramatak
- 10-veis elektrisk justering av fører sete
- 6-veis manuell justering av passasjer sete
- Stemningsbelysning



Pakker	ST-Line
Familiepakke Elektrisk betjent barnelås og strømuttak 230V	1500
Førerassistpakke Adaptiv cruisekontroll, Blindsone informasjonssystem, Active City Stop, filskiftevarsler, filskifteassistanse, føreroppmærksomhet-overvåking, trafikkskilt gjenkjenning, automatiske nær- og fjernlys, elektrisk innfellbare sidespeil med innstegsbelysning	S
X- pakke Adaptive Bi-xenon lys, Sony Navigasjon med SYNC 3, 8" berøringsskjerm, norsk tekst/tale og handsfree m/stemmestyring, 9 høyttalere og ryggekamera, Nøkkelfritt system, elektrisk bakluke og sensorer for håndfri åpning og lukking av bakluke og mørktonet glass	S
ST-Line Design pakke Stor spoiler, sorte speilhus, røde bremsecalipere, stemningsbelysning	S
Vinterpakke Oppvarmet frontrute og oppvarmet ratt	S
Ekstrautstyr	ST-Line
Bagasjeromsgitter for 2. seterad	1800
Motor/kupévarmer - drivstoffdrevet parkeringsvarmer med tidsur	S
Panoramatak - elektrisk drevet	S

Ekstraustyr	ST-Line
-------------	---------

Reservehjul - mini	750
Seter - 10-veis elektrisk justering av fører sete (inkluderer 6-veis manuell justering av passasjer sete)	S
Tilhengerfeste - elektrisk innfellbart	S

Felger	ST-Line
--------	---------

19" 5x2-eikers aluminiumsfelger, sort del lakkert (D2VBE)	S
---	---



Lakk	ST-Line
------	---------

Lakk - Frozen White	2000
Lakk - metallic	6000
Lakk - Platinum White og Ruby Red	8000

s = standard - = ikke tilgjengelig



Veiledende utsalgspriser inkludert MVA, vrakpant og leveringskostninger, levert Ski. CO2 utslipp, NOx utslipp, drivstofforbruk, miljøklasse og engangsavgift er oppgitt ut fra de seneste godkjente typegodkjenninger. Tallene og informasjonen kan variere i forhold til produksjonstidspunktet, og vi tar derfor forbehold for endringer og oppdateringer av disse. Prisene som er oppgitt i prislisten, kan være endret uten at prislisten er oppdatert. Vi tar også forbehold om eventuelle trykkfeil. Fargene på bilene er datagenererte og kan avvike fra faktisk produsert bil. Omfanget av både drivstofforbruk og CO2-utslipp fremkommer av målinger som er foretatt i henhold til tekniske krav og spesifikasjoner i overensstemmelse med EU direktivene (EC) 715/2007 og (EC) 692/2008, siste oppdateringer. Drivstofforbruk og CO2-utslipp er spesifisert for en biltype og ikke for en spesifikk bil. Testmetoden som er benyttet legger til rette for sammenligning mellom ulike bilmodeller og produsenter. Et kjøretøys drivstofforbruk og CO2-utslipp bestemmes ikke bare av dets energieffektivitet, men også av kjørestil og andre ikke-tekniske faktorer. CO2 er den av drivhusgassene som bærer et hovedansvar for den globale oppvarmingen. En totaloversikt over alle nye personbilers forbruk og utslippstall er gratis tilgjengelig hos alle forhandlere og kan også lastes ned her www.vegvesen.no (Nybilvelgeren). Bilens egenvekt vil kunne øke som følge av påmontert ekstraustyr og tilbehør.