

Ford

EDGE



Go Further

**VISJONÆR. INTELLIGENT. BEMERKELSESVERDIG.
HVER ENESTE BIL BÆRER HANS SIGNATUR.**

Henry Ford



Edge ST-Line

I White Platinum trelags metallic lakk (ekstrautstyr) med 21" 5x2-eiker lakkerte aluminiumsfelger (ekstrautstyr)

Edge Vignale

i Magnetic metallic lakk med 20" 10-eiker aluminiumsfelger (standard) og frontkamera med delt skjerm (ekstrautstyr).

Edge Titanium

i Ruby Red farget klarlakk metallic lakk (ekstrautstyr) med 20" 5x2-eiker børstet/lakkerte aluminiumsfelger (Ekstrautstyr)



Skann QR-kodene for å få direkte tilgang til innholdet.
Se Fords bemerkelsesverdige historie i aksjon.

INNHold

| | | | |
|-------------------------------------|----|--------------------------------|----|
| Introduksjon..... | 04 | Egenskaper og teknologier..... | 24 |
| Edge Vignale..... | 10 | Karosserifarger..... | 26 |
| Innvendig design..... | 12 | Interiør..... | 28 |
| Audio og tilkopling..... | 14 | Felger..... | 31 |
| Bemerkelsesverdige teknologier..... | 16 | Gjør den til din egen..... | 32 |
| Modelloversikt..... | 18 | Motorer..... | 34 |
| Titanium..... | 20 | Dimensjoner..... | 36 |
| ST-Line..... | 21 | Spesifikasjoner..... | 38 |
| Vignale..... | 22 | Eie..... | 46 |
| | | Neste trinn..... | 48 |
| | | Garanti..... | 49 |



360°



Ford Edge ST-Line vist i ekstrautstyret White Platinum trelags metallic lakk og 21" 5x2-eiker lakkerte aluminiumsfelger.

Se nærmere på alle muligheter.

Nye Ford Edge er en av de mest allsidige SUV-ene både på veien og i terrenget. Med en imponerende kombinasjon av førsteklasses design, god plass, nye teknologier du ikke kan leve uten og innovative kommunikasjonsløsninger, vil hverdagsturene aldri mer bli de samme.



Ford Edge ST-Line vist i ekstrastyret Ruby Red farget klarlakk metallic lakk og 21" 5x2-eiker lakkerte aluminiumsfelger.



Ford Edge ST-Line vist med standard Salerno Miko perforeret semsket skinn og røde sømmer

Ford Edge ST-Line vist i ekstrautstyret White Platinum trelags metallic lakk og 21" 5xx2-elker lakkerte aluminiumsfelger.



Edge Vignale **En ny form for luksus.**

Opplev Fords nye uttrykk med Edge Vignale. Den representerer det aller beste fra Ford med luksuriøs design, førsteklasses håndverk og omhyggelig fokus på detaljer. Unike designelementer og smart utforming av kupéen tar Edge Vignale til et høyere nivå.



Ford Edge Vignale vist i Magnetic metallic lakk med 20" 10 eiker aluminiumsfelger (standard) og frontkamera med delt skjerm (ekstrautstyr).



Plass til å være deg selv.

Uansett hvor store drømmene dine er, vil Ford Edge ha plass til dem. Interiøret har høy kvalitet og luksuriøs plass til opptil fem personer og deres bagasje. I tillegg finnes en rekke premium egenskaper, som seter med varme og kjøling, ratt med varme og et tilgjengelig panoramatak. Uansett hvor du skal, sørg for å ankomme med stil og komfort.



Ford Edge ST-Line vist i ekstrautstyret White Platinum trelags metallic karosserifarge.



Hils på din telefons nye bestevenn.

Ford SYNC 3

Ford SYNC 3 integreres sømløst med din smarttelefon og lar deg styre alt fra telefonsamtaler og tekstmeldinger til musikk og navigasjon – alt via 8" berøringsskjerm eller ved hjelp av svært enkle talekommandoer. Gratis kartoppdateringer* hjelper deg til å finne fram og ankomme i tide.

SYNC 3 egenskaper

- Betjen telefonen, musikk, apper og navigasjon med enkle talekommandoer
- Hør dine tekstmeldinger bli lest opp, eller se dem på skjermen
- Nødhjelpsassistans[†] hjelper personene i bilen å foreta nødoppringninger og oppgi bilens plassering på sitt eget språk
- Kontroller SYNC-kompatible apper med AppLink, mens Apple CarPlay og Android Auto lar deg navigere smarttelefonens HMI via SYNC 3 skjermen som om det var din egen enhet

- Fargeberøringsskjerm støtter "sveipe" og "knip-og-zoom"-bevegelser og lar deg arrangere app-ikoner og bakgrunn akkurat som du gjør på ditt nettbrett eller mobil

Få tilgang til flere egenskaper med **FordPass App**.

- Velger steder av interesse langs kjøreruten din. FordPass vil sende disse stedene til din SYNC 3 navigasjon når du kople opp via AppLink
- Søk bensinstasjoner etter merke eller drivstofftype og sammenlign priser
- Søk ledige parkeringsplasser, sjekk pris, åpningstider og vurderinger

Merk: Full SYNC 3 smarttelefonintegrering er kun tilgjengelig med iPhone 5/Android 5.0 (Lollipop) eller høyere versjoner. Visse SYNC 3-funksjoner krever datatilkopling, og datakostnader kan tilkomme. For å finne ut om Apple CarPlay og Android Auto er tilgjengelig der du bor, vennligst sjekk de offisielle Apple CarPlay og Android Auto nettsidene for oppdatert informasjon. * Mer informasjon om kartoppdateringer på ford.no

[†]Ford nødhjelpsassistans er en innovativ SYNC-egenskap som bruker en Bluetooth®-kompatibel og tilkople mobiltelefon for å hjelpe personene i bilen å oppnå kontakt med den lokale redningssentralen etter et kjørehell som involverer en utløst kollisjonspute eller avstengt drivstoffpumpe. Tjenesten er i drift i mer enn 40 europeiske land og regioner.

Enkel tilkoping med FordPass Connect.

For første gang kan du og din Ford holde kontakten uansett hvor du er. Det er fordi FordPass-modemet og FordPass Appen sammen leverer en rekke egenskaper som vil gjøre hver eneste kjøretur enklere.



FordPass Connect

FordPass Connect* kan spare deg for både tid og anstrengelser, og leverer en rekke fordeler som gjør hverdagen enklere.

- Live Traffic** leverer oppdatert trafikkinformasjon til ditt SYNC 3 navigasjonssystem. Teknologien justerer den anbefalte kjøreruten på grunnlag av trafikkforholdene og hjelper deg å ankomme mer uthvilt og til rett tid
- Wi-Fi*** i bilen mottar opptil 4G Wi-Fi for maks ti enheter slik at du og dine passasjerer kan glede deg over samme tilkoping i bilen som hjemme



FordPass App

FordPass Connect blir enda kraftigere når den koples opp mot smarttelefonen din via FordPass Appen, og gir deg tilgang til en rekke egenskaper.

- Bruk mobilen din til å dobbeltsjekke om bilen er låst, eller la noen andre få tilgang til bilen din når du er andre steder
- Fjernbetjent start av motoren for å fjerne is og dugg fra frontruten (kun automatgir)
- Overvåke drivstoffnivå, kilometerstand og dekktrykk, alt via telefonen din
- Finne tilbake til din parkerte bil på et kart
- Motta Vehicle Health Alerts (varsler om bilens "helsetilstand") direkte til din smarttelefon



FordPass Connect er standard til Edge. Modemet i bilen vil bli tilkople når bilen leveres. Du kan velge eller favelge visse datadelinger. Teknologien vil bli gjort tilgjengelig på utvalgte markeder i 2018, mens gjenværende markeder følger i løpet av 2019.

*Live Traffic er gratis de første 2 årene etter registrering av en ny Ford med SYNC 3 med navigasjon, deretter må det betales et årlig lisensgebyr.

***Wi-Fi hotspot (opp til 4G) inkluderer gratis trådløs databruk som starter når det aktiveres og avsluttes etter 3 måneder eller når 3GB data er brukt, det som kommer først. Deretter kreves et Telenor-abonnement, se deres nettside for detaljer om deres datapakker. *For å utnytte fordelene av de innebygde Wi-Fi hotspot-egenskapene, må en 2018 Ford-modell ha nødvendig utstyr, og en dataplan er påkrevet. Datadekning og service er ikke tilgjengelig overalt, og betingelsene i din dataplan, inkludert meldings- og datapriser, kan gjelde.





Intelligent firehjulstrekk

Nye Ford Edge tilbys med intelligent firehjulstrekk som gir en mer dynamisk kjøreopplevelse og bedre grep på en rekke overflater. Når det ikke er behov for det, kopler systemet automatisk fra drivlinjen bak for å spare energi og drivstoff. (Standard)



8-trinns automatgirkasse

Stilig ny 8-trinns automatgirkasse styres via en rotasjonsbryter som lar deg velge gir på en enkel måte ved å vri på bryteren. Denne løsningen frigjør plass i kupéen og gir bedre oppbevaringsplass.



Dynamiske LED hovedlys og blendingsfritt fjernlys

Dynamiske LED hovedlys bruker kamerateknologi og et LED matrisesystem for å endre lysmønsteret for å oppnå maksimal lysstyrke, samtidig som det beskytter andre førere mot blending.

Når kameraet oppdager møtende eller forankjørende trafikk, deaktiveres individuelle LED-lamper for å tone ut området rundt bilene. Resten av veien og dens omgivelser forblir godt opplyst. (Standard på Vignale)

Del av Ford Co-Pilot360 Førerassistent teknologi.

B&O lydanlegg

Utsøkt lyd og stilig design gjør at vårt nye B&O lydsystem er det ideelle valget for din nye Edge. Uansett hva slags musikksmak du har, fortjener den å høres ut slik artisten formidlet den. Fords nye og spennende audiosystem på 1000 watt og med 12 høyttalere fra B&O leverer akkurat det. Eksklusivt designet og finjustert for nye Edge. (Standard på ST-Line og Vignale).



Anti-kollisjonsystem

Hvis Anti-kollisjonssystemet oppdager et objekt som beveger seg sakte eller står stille, vises først en advarsel og en varsellyd høres. Hvis du ikke styrer eller bremses, vil systemet iverksette bremsing for å redusere alvorligheten i, og i visse tilfeller, eliminere frontkollisjoner. (Standard)

I tillegg opprettholder adaptiv cruisekontroll med køassistent* en komfortabel avstand til bilen foran og kan til og med sørge for at bilen din stanser helt, for deretter å kjøre avgårde igjen når trafikken tillater det

*Kun tilgjengelig for modeller med automatgir. Del av Ford Co-Pilot360 Førerassistent teknologi.



Ford adaptiv styring

Denne nye generasjonen styringsteknologi gjør Edge enkel å manøvrere i lave hastigheter og på steder hvor det er trangt. I høyere hastigheter bidrar den til at bilen er raskere, mer presis og morsommere å kjøre. (Standard på ST-Line)



Velg den rette Edge for deg.

Tilbys i en rekke unike og individuelle varianter, uansett hva du foretrekker, vil du finne en Ford Edge som er den rette for deg.



Titanium

Luksus

Nye Edge luksusmodeller leverer enestående nivåer av eleganse og komfort, med førsteklasses materialer, ekstra teknologier og unike stylingelementer.



Vignale



ST-Line

Sport

Karakteristisk ST-Line eksteriørstyling leverer den dynamiske kjøreopplevelsen med iøynefallende individualitet.

FORD EDGE Modeller

Titanium

Standard utvendig utstyr:

- 19" 5x2-eiker premium lakkerte aluminiumsfelger
- Automatiske hovedlys, vindusviskere med regnsensor og automatiske fjernlys
- LED-lys foran og bak
- Auto Start-Stop
- Ryggekamera
- Mørktonet glass
- Parkeringssensorer foran og bak
- LED tåkelykter foran med krom innramming
- Takrails i aluminiumsfinish

Standard innvendig utstyr:

- Radio/CD/navigasjonssystem med DAB, SYNC 3, stemmestyring og berøringsskjerm
- Trafikkskiltgjenkjenning
- Skinnratt og skinntrukket girspakhode
- Pre-Collision Assist
- Aktiv støydemper
- Ford Nøkkelfritt System med Ford Power Startknapp og handsfree bakluke
- Sportslige seter foran
- Miljøbelysning
- Oppvarmede forseter (trinnsvis justering)

Motorer

Diesel

- 2.0L EcoBlue 190 hk 6-trinns manuell
- 2.0L EcoBlue 238 hk 8-trinns automat



FORD EDGE Modeller

ST-Line

Utvendig standardutstyr ut over Titanium:

- 20" 5x2-eiker premium lakkerte aluminiumsfelger
- Sportslig avstemt hjuloppheng
- Lakkert øvre nettinggrill foran
- Karosserifargede, sportslige støtfangere foran og bak
- Svart laminering på øvre dørlinje og rundt vinduene
- Karosserifargede lister nederst på dørene, på skjermen og langs sidene

Innvendig standardutstyr ut over Titanium:

- Radio/CD/navigasjonssystem med DAB, SYNC 3, stemmestyring, berøringsskjerm og B&O lydsystem
- Blanke ST-Line sparkeplater ved døråpningene foran
- Perforert skinnratt og skinntrukket girspakhode med pregede svarte bokstaver og røde sømmer
- Svart takkleddning
- Delvis skinntrukne seter i Mica/semsket skinn med røde sømmer
- 10-veis elektrisk justerbare forseter
- Sportspedaler med aluminiumsoverflate

Motorer

Diesel

- 2.0L EcoBlue 190 hk 6-trinns manuell
- 2.0L EcoBlue 238 hk 8-trinns automat



FORD EDGE Modeller

Vignale

Standard utvendig utstyr:

- Eksklusive 20" aluminiumsfelger
- Unik Vignale eksteriørstyling med kromdetaljer
- Adaptivt blendingsfritt LED hovedlys
- Unike LED tåkelys med krom innramming
- Vindusviskere med regnsensor
- Mørktonet glass
- Takrails i aluminiumsfinish
- Ryggekamera

Standard innvendig utstyr:

- Radio/CD/navigasjonssystem med DAB, SYNC 3, stemmestyring, berøringsskjerm og B&O lydsystem
- Premium skinninteriør
- Skinntrukket instrumentpanel.
- 10-veis elektrisk justerbare forseter
- Førersete med minnefunksjon
- Ratt med varme
- Trådløs lading
- Cruisekontroll med intelligent hastighetsassistanse
- Trafikkskiltgjenkjenning

Motorer

Diesel

- 2.0L EcoBlue 190 hk 6-trinns manuell
- 2.0L EcoBlue 238 hk 8-trinns automat



Unikt skinntrukket instrumentpanel.



Adaptivt blendingsfritt LED hovedlys (inkluderer automatisk nivåregulering av hovedlys).





Frontkamera med vidvinkel

God oversikt over det som befinner seg foran bilen din – både til høyre og venstre. Spesielt praktisk i veikryss og når du kjører forover ut av parkeringsplasser hvor sikten til siden er dårlig. (Ekstrautstyr)

Del av Ford Co-Pilot360 Førerassistent teknologi.

Automatiske fjernlys

Setter automatisk frontlysene i nærlys når det registreres møtende trafikk eller et kjøretøy, slik at du ikke blander andre trafikanter. Går automatisk tilbake til fjernlys når det er behov for maksimal sikt. (Standard)

Del av Ford Co-Pilot360 Førerassistent teknologi.



Blindsonerinformasjonssystem

Blindsonerinformasjonssystem varsler deg via diskrete varsel lamper innebygget i begge sidespeilene når det oppdages at et kjøretøy - bil, varebil eller lastebil - kommer inn i din blindsoner under kjøringen. (Ekstrautstyr)

Del av Ford Co-Pilot360 Førerassistent teknologi.



Parkeringassistent

Hjelper deg å lukeparkere eller når du skal inn på en vinkelrett parkeringsplass. Når det er aktivert, styrer systemet deg automatisk inn mens du betjener pedalene. Det kan også manøvrere deg ut av en parkeringsluke. (Ekstrautstyr)

Del av Ford Co-Pilot360 Førerassistent teknologi.



Filskiftevarslings og lanekeeper

Registrerer om du utilsiktet er på vei ut av kjørebanelen. Filskiftevarsleren gir vibrasjoner i rattet og viser et visuelt varsel. Hvis du reagerer for sent eller ikke reagerer, vil systemet gi styringsassistans for å føre deg tilbake i riktig kjørebane. Filskiftevarsleren overvåker også din kjøreadferd og varsler deg hvis systemet mener du bør ta en pause. (Standard)

Del av Ford Co-Pilot360 Førerassistent teknologi.



Adaptiv cruisekontroll

Med Adaptiv cruisekontroll velger du den hastigheten du ønsker å kjøre i og systemet vil opprettholde hastigheten. Hvis den innebygde RADAR-sensoren oppdager en bil foran deg, vil den senke farten din for å opprettholde en forhåndsinnstilt avstand. Når veien foran deg er klar igjen, vil systemet akselerere til ønsket hastighet. (Ekstrautstyr)

Del av Ford Co-Pilot360 Førerassistent teknologi.



Handsfree bakluke

Åpning eller lukking av bakluken på nye Edge er enkelt, selv nå du har hendene fulle. Med nøkkelen i lommen eller vesken kan du enkelt gjøre en sparkebevegelse under midten av støtfangeren bak og den handsfree bakluken vil betjenes uten at du behøver å røre noe som helst. (Standard)



Aktiv støydemping

Avansert fjæring og akustisk glass demper allerede lydene utenfra. Aktiv støydemping reduserer uønsket støy inne i kupéen. Tre skjulte mikrofoner registrerer bakgrunnsstøyen som kanselleres med omvendte lydbølger og spilles av via bilens lydanlegg. (Standard)



FORD EDGE Karosserifarger



Oxford White

Standard



Stone Grey

Metallic*



Burgundy Velvet

Trelags metallic*



Ruby Red

Klarlakk metallic*



Ingot Silver

Metallic*



Baltic Sea Green

Metallic*



Agate Black

Metallic*



White Platinum*

Trelags metallic*



Magnetic

Metallic*



Chrome Blue

Metallic*



Ametista Scura^o

Metallic*

Vi valgte Ruby Red. Hva velger du?

Nye Ford Edge får sitt vakre og solide eksteriør fra en lakkeringsprosess i flere trinn. Fra de voksinjiserte karosseriplatene i stål til den beskyttende topplakken, sørger nye materialer og påføringsprosesser for at din Edge vil beholde sitt gode utseende i mange år fremover.

*Mot tillegg i prisen.

^oKarosserifarge unik for Vignale.

Ford Edge er dekket av Fords garanti mot gjennomrusting i 12 år fra første registreringsdato. Med forbehold om vilkår og betingelser.

Illustrasjonene er bare ment å gjengi farger, og avspeller ikke nødvendigvis gjeldende utstyrsesifikasjon eller produkttilgjengelighet. Farger og trim som gjengis i denne brosjyren, kan avvike noe fra de faktiske fargene på grunn av begrensninger i trykkeprosessen.



Sett deg ned og slapp av.

Interiør og seter

Utsøkt stil og håndverk møtes på en vakker måte i nye Ford Edge. Følelsen av førsteklasses materialer vil få deg til å sette enda høyere pris på det romslige interiøret, enten du er passasjer eller sitter bak rattet.



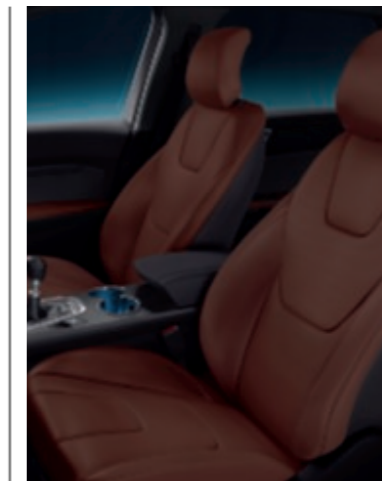
Reno stoff
i Ebony
(Standard på Titanium)



Salerno Micro perforert skinn
i Ebony
(Ekstraustyr på Titanium)



Salerno skinn
i Tobacco
(Ekstraustyr på Titanium)



Salerno Micro perforert skinn
i Tobacco
(Ekstraustyr på Titanium)



Windsor perforert skinn
i Cashmere
(Standard på Vignale)



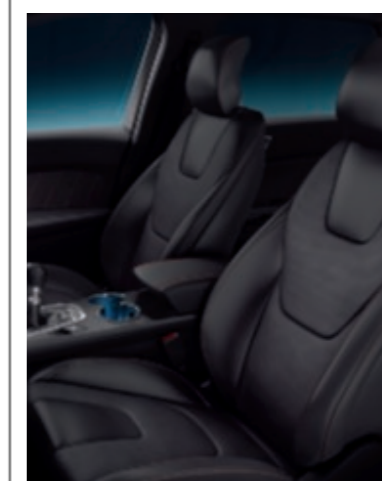
Salerno skinn
i Ebony
(Ekstraustyr på Titanium)



Salerno skinn
i Medium Soft Ceramic
(Ekstraustyr på Titanium)



Salerno Micro perforert skinn
i Medium Soft Ceramic
(Ekstraustyr på Titanium)



Salerno skinn med Miko perforert semsket skinn
i Ebony med røde sømmer
(Standard på ST-Line)



Windsor perforert skinn
i Ebony
(Standard på Vignale)



Farge og trekk

| | Standard lakk | Metallic karosserifarger* | | | | Premium karosserifarger* | | | | | |
|---|---------------|---------------------------|--------------|----------|----------------------|--------------------------|------------|-------------------------|------------------|------------------------|----------------|
| | Oxford White | Chrome Blue | Ingot Silver | Magnetic | Agate Black Metallic | Baltic Sea Green | Stone Gray | Burgundy Velvet Tricoat | Ruby Red Tricoat | White Platinum Tricoat | Ametista Scura |
| Trend Trekk og farge på setepaneler: Solitude i Ebony Trekk og farge på setepolstring: Omni i Ebony Instrumentpanelfarge: Ebony | ☒ | ☒ | ☒ | ☒ | ☒ | ☒ | ☒ | ☒ | ☒ | ☒ | |
| Titanium Trekk og farge på setepaneler: Reno i Ebony med preg Trekk og farge på setepolstring: Omni i Ebony Instrumentpanelfarge: Ebony | | ☒ | ☒ | ☒ | ☒ | ☒ | ☒ | ☒ | ☒ | ☒ | |
| Trekk og farge på setepaneler: Salernoskinn i Ebony* Trekk og farge på setepolstring: Salernoskinn i Ebony* Instrumentpanelfarge: Ebony | | ☒ | ☒ | ☒ | ☒ | ☒ | ☒ | ☒ | ☒ | ☒ | |
| Trekk og farge på setepaneler: Mikroperforert salernoskinn i Ebony* Trekk og farge på setepolstring: Salernoskinn i Ebony* Instrumentpanelfarge: Ebony | | ☒ | ☒ | ☒ | ☒ | ☒ | ☒ | ☒ | ☒ | ☒ | |
| Trekk og farge på setepaneler: Salernoskinn i Medium Soft Ceramic* Trekk og farge på setepolstring: Salernoskinn i Medium Soft Ceramic* Instrumentpanelfarge: Ebony | | ☒ | ☒ | ☒ | ☒ | ☒ | ☒ | ☒ | ☒ | ☒ | |
| Øvre Ebony Nedre Medium Soft Ceramic Trekk og farge på setepaneler: Mikroperforert salernoskinn i Medium Soft Ceramic* Trekk og farge på setepolstring: Salernoskinn i Medium Soft Ceramic* Instrumentpanelfarge: Ebony | | ☒ | ☒ | ☒ | ☒ | ☒ | ☒ | ☒ | ☒ | ☒ | |
| Øvre Ebony Nedre Medium Soft Ceramic Trekk og farge på setepaneler: Salernoskinn i Tobacco* Trekk og farge på setepolstring: Salernoskinn i Tobacco* Instrumentpanelfarge: Ebony | | | ☒ | ☒ | ☒ | ☒ | ☒ | ☒ | ☒ | ☒ | |
| Trekk og farge på setepaneler: Mikroperforert salernoskinn i Tobacco* Trekk og farge på setepolstring: Salernoskinn i Tobacco* Instrumentpanelfarge: Ebony | | | ☒ | ☒ | ☒ | ☒ | ☒ | ☒ | ☒ | ☒ | |
| ST-Line Trekk og farge på setepaneler: Perforert salernoskinn med semsket sort skin Trekk og farge på setepolstring: Salernoskinn i Ebony Instrumentpanelfarge: Ebony | | ☒ | ☒ | ☒ | ☒ | | | ☒ | ☒ | | |
| Vignale Trekk og farge på setepaneler: Perforert skinn i Cashmere Trekk og farge på setepolstring: Windsorskinn i Cashmere Instrumentpanelfarge: Ebony | | ☒ | ☒ | ☒ | ☒ | ☒ | ☒ | ☒ | ☒ | ☒ | ☒ |
| Trekk og farge på setepaneler: Perforert skinn i Ebony Trekk og farge på setepolstring: Windsorskinn i Ebony Instrumentpanelfarge: Ebony | | ☒ | ☒ | ☒ | ☒ | ☒ | ☒ | ☒ | ☒ | ☒ | ☒ |

Tilgjengelig ☒

*Metallic og Premium karosserifarger mot ekstra kostnad.

FORD EDGE Hjul



19"

5X2-eiker lakkert aluminiumsfelg

Standard på Titanium
(Montert med 235/55 dekk)



20"

5X2-eiker premium lakkert aluminiumsfelg

Standard på ST-Line
(Montert med 255/45 dekk)



20"

10-eiker polert aluminiumsfelg

Standard på Vignale
(Montert med 255/45 dekk)



20"

5X2-eiker blank, børstet aluminiumsfelg

Ekstrautstyr på Titanium
(Montert med 255/45 dekk)



21"

5X2-eiker aluminiumsfelg

Ekstrautstyr til ST-Line
(Montert med 265/40 dekk)



FORD EDGE Gjør den til din egen



Gulvmatter foran og bak

Gummimattene med Edge navnermerke er skreddersydd for perfekt passform og beskytter mot smuss og fuktighet. Mattene foran er festet direkte i gulvet slik at de ikke sklir. (Tilbehør)



Avtakbart tilhengerfeste

For ekstra transport- og oppbevaringskapasitet kan tilhengerfestet slepe opptil 2 200 kg, avhengig av motor. Tilhengerfestet kan tas av når det ikke er i bruk. (Ekstraustyr og tilbehør)



Bagasjeromsbeskyttelse

Et solid bagasjeromsdeksel er tilgjengelig (tilbehør), i tillegg til en vendbar beskyttelsesmatte for bagasjerommet (ekstraustyr og tilbehør) som kan legges over setene. Dessuten finnes utfellbar støtfangerbeskyttelse og teppe med Edge-logo på en side, og solid gummioverflate på den andre siden.. Ideelt egnet til transport av våte eller skitne ting.

Tverrstenger

Solide og låsbare tverrstenger (brukes kun sammen med takrails) for enkel transport. (Tilbehør)

Thule® sykkelstativ på taket

Sykelstativ av høy kvalitet fra Thule®, enkelt å montere på taket. (Tilbehør)

Uebler® sykkelstativ bak

Sykelstativ av høy kvalitet til å feste på tilhengerfestet med valgbar vippemekanisme (avhengig av modell), for enkel tilgang til bagasjerommet. Det er plass til opptil tre sykler. (Tilbehør)

Bagasjeromsnett

Elastisk bagasjeromsnett som festes til kroker i gulvet. Holder småting og mindre gjenstander på plass. (Ekstraustyr og tilbehør)

Bagasjeromsgrind

Robust festeanordning som holder bagasje og gjenstander trygt på plass i bagasjerommet (kan fjernes når det ikke er i bruk). En versjon passer bak setene i første rad; den andre versjonen er festet bak andre seterad. Standard montering. (Tilbehør) Tilfredsstiller sikkerhetskravene i den europeiske ECE27955-standard.

Låsbare hjulbolter

Sett med fire låsbare felgmuttere for å beskytte mot tyveri. (Tilbehør)

ClimAir® vindavvisere

Slipper frisk luft inn i kupéen når vinduene foran og bak er åpne, selv ved lett regn eller snø. (Tilbehør)

ClimAir® støtfangerbeskyttelse

Beskyttelsesplaten på bakre støtfanger beskytter mot slitasje ved lasting. (Tilbehør)

Skvettlapper

Formstøpte skvettlapper som holder din nye Ford Edge ren ved å beskytte den mot veistrø og steinsprut. Leveres som sett foran og bak. (Tilbehør, ikke tilgjengelig på ST-Line eller Vignale)



Merk: Montering av tilbehør kan påvirke drivstofforbruket på bilen din.
+Utstyr dekket av tredjeparts leverandørs garanti, se bakre omslagsside for flere detaljer.



For mer tilbehør, se tilbehørskatalogen online på www.ford-accessories.com –
For en rekke Ford-merkede artikler – fra klær til livsstilsprodukter - besøk www.fordlifestylecollection.com

Effektivitet og ytelser.

Nye Edge drives av en rekke avanserte nye 2.0-liters Ford EcoBlue dieselmotorer. Enten du ønsker ytelser og kjøreglede, drivstoffeffektivitet eller smidighet, det finnes en motor som passer akkurat for deg.

Kraftig

2.0L Ford EcoBlue 238 HK



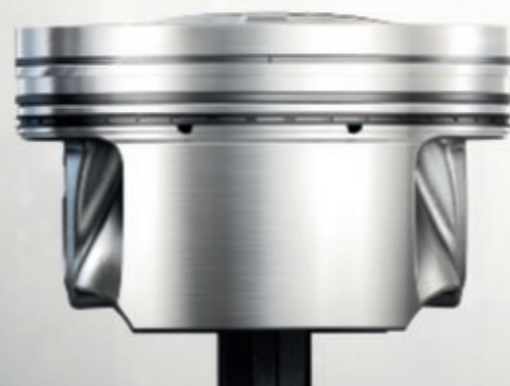
Avansert motorteknologi

Ford EcoBlue dieselmotorer bygger videre på de bransjeledende ytelsene og teknologien til våre flere ganger prisbelønte Ford EcoBoost bensinmotorer.

Begge dieselmotorene er utstyrt med Auto Start-Stop-teknologien og tilfredsstillende den siste Eurotrinn 6,2 utslippsstandard. De bruker også AdBlue®, en urea/vannbasert væske som omdanner NO_x-forekomstene i eksosgassen til nitrogen og vann. Et dieselpartikkelfilter fjerner nesten alle faste partikler fra eksosen ved å oksidere dem inne i filteret.

Effektiv

2.0L Ford EcoBlue 190 HK



Drivstoff, ytelse og utslipp

| | 2.0L Ford EcoBlue (med Auto-Start-Stop) | 2.0L Ford EcoBlue (med Auto-Start-Stop) |
|---|--|--|
| 5-dørs | | |
| Utslippsstandard | Euro Stage 6.2 + DPF | Euro Stage 6.2 + DPF |
| Maksimal effekt HK (kW) | 190 | 240 |
| Dreiemoment Nm | 400 | 500 |
| CO ₂ utslipp (g/km) ⁹⁰ | 152 | 175 |
| Drivstofftype | Diesel | Diesel |
| Girkasse | 6-trinns manuell | 8-trinns automat |
| Drivhjul | AWD | AWD |
| Drivstofforbruk i L / 100 km⁹⁰ | | |
| By | 6,8 | 8,5 |
| Landevei | 5,2 | 5,8 |
| Kombinert | 5,8 | 6,8 |
| Ytelse⁹ | | |
| Maks. hastighet (km/t) | 203 | 216 |
| 0-100 km/t (sekunder) | 9,7 | 9 |
| 50-100 km/t* (sekunder) | tbc | tbc |
| Vekter og belastninger | | |
| Vekt i kjøreklar stand (kg)* | 1957 | 2041 |
| Vertikal lastgrense (kg) | 90 | 90 |
| Kjøretøyets totalvekt (kg) | 2590 | 2655 |
| Maks. vekt som kan slepes (tilhenger med bremses) (12 %)** (kg) | 2000 | 2000 |
| Maks. vekt som kan slepes (tilhenger uten bremses) (kg) | 750 | 750 |

*14. gir. ⁹⁰Fords testverdier. ⁹⁰Oppgitt drivstoff-/energiforbruk, CO₂- utslipp og elektrisk rekkevidde måles i henhold til de tekniske kravene og spesifikasjonene i de europeiske forskriftene (EF) 715/2007 og (EF) 692/2008, iht. siste utgave. Drivstofforbruk og CO₂ utslippene er spesifisert for en kjøretøyvariant og ikke for en enkelt bil. Den anvendte standard testprosedyren muliggjør sammenligning mellom forskjellige kjøretøytyper og forskjellige produsenter. I tillegg til drivstoffeffektiviteten til en bil, spiller kjøreadferd og andre ikke-tekniske faktorer en rolle i å bestemme bilens drivstoff-/energiforbruk, CO₂- utslipp og elektrisk rekkevidde. CO₂ er den viktigste drivhusgassen som skaper global oppvarming. En gratis veiledning om drivstofføkonomi og CO₂- utslipp som inneholder data for alle nye personbilmodeller, er tilgjengelig på ethvert salgssted. Eller den kan lastes ned under vegvesen.no. DPF = dieselpartikkelfilter. Alle motorer har Auto-Start-Stop. **Verdier med 20" hjul. #Representerer den letteste vekten i kjøreklar stand med en sjåfør på 75 kg, maks. væsknivåer og 90 % drivstoffnivå, eksklusive produksjonstoleranser og monterte tilleggsutstyr o.l. **De oppgitte begrensningene på tauing** representerer kjøretøyets maksimale tauetevne med **kjøretøyets totalvekt** for å starte opp tauingen igjen i en 12^o stigning ved havnivå. Ytelsen og økonomien til alle modellene blir redusert når de brukes til tauing. **Vekt på tilhengerfestet** er maksimalt 50 kg på alle modeller. **Tillatt totalvekt** inkluderer tilhengervekt. **Stigning på havnivå.

Dimensjoner

5-dørs

 **800L**
Som 5-seter lastet til taket

600L 
Som 5-seter

| | |
|---|------|
| Total lengde (mm) | 4834 |
| Total bredde med speil (mm) | 2184 |
| Total bredde uten speil (mm) | 1928 |
| Total bredde med innfelte speil (mm) | 1981 |
| Total høyde (maks.) (uten takrails) (mm) | 1732 |
| Minste avstand mellom hjulbuer (i bagasjerom) (mm) | 1150 |
| Svingradius – Ytterkant (m) | 12 |
| Bagasjekapasitet (liter)* | |
| 5-seter-modus (lastet til hattehylle, og med mini-reservehjul med stålfelg) med 5-seter | 600 |
| 5-seter-modus (lastet til tak) | 800 |
| 2-seter-modus (lastet til tak) (med mini-reservehjul med stålfelg) | 1847 |
| Drivstofftankkapasitet (liter) | |
| Diesel | 68 |

*Mått i henhold til ISO 3832. Dimensjonene kan variere avhengig av modell og utstyr som er montert.

FORD EDGE Dimensjoner



Lengde: 4,834 mm[‡]



Styling og utseende

| | Titanium | ST-Line | Vignale |
|---|-------------------------------------|-------------------------------------|-------------------------------------|
| Felger | | | |
| Alufelger – 19" 5x2-eikers (med 235/55 dekk)* | <input checked="" type="checkbox"/> | | |
| Alufelger – 20" 5x2-eikers (med 255/45 dekk)* | | <input checked="" type="checkbox"/> | |
| Alufelger – 20" 10-eikers (med 255/45 dekk)* | | | <input checked="" type="checkbox"/> |
| Alufelger – 20" 5x2 maskinert overflate (UBM) med premium-lakkerte åpninger (med 255/45 dekk)* | <input type="checkbox"/> | | |
| Alufelger – 21" 5x2 maskinert overflate (UBM) med høyglanslakkerte åpninger i sort (med 265/40 dekk)* (ikke tilgjengelig på mini reservehjul) | | <input type="checkbox"/> | |
| Låsbare hjulmuttere | <input checked="" type="checkbox"/> | <input checked="" type="checkbox"/> | <input checked="" type="checkbox"/> |
| Eksteriørdesign | | | |
| Sort laminatfinish på den øvre dørlinjen | | <input checked="" type="checkbox"/> | |
| Blank finish på den øvre dørlinjen | <input checked="" type="checkbox"/> | | <input checked="" type="checkbox"/> |
| Sidebeskyttelsespaneler – Sort, nedre dør, skjerm og karosseriside | <input checked="" type="checkbox"/> | | |
| Sidebeskyttelsespaneler – Lakkert i karosserifargen, nedre dør, skjerm og karosseriside | | <input checked="" type="checkbox"/> | |
| Sidebeskyttelsespaneler – Karosserifarge, nedre dør, skjerm og karosseriside, med kromlist | | | <input checked="" type="checkbox"/> |
| Frontstøtfanger – Øvre del lakkert i karosserifargen, nedre del i sort | <input checked="" type="checkbox"/> | | |
| Frontstøtfanger – Øvre og nedre del lakkert i karosserifargen | | <input checked="" type="checkbox"/> | |
| Frontstøtfanger – Øvre og nedre del lakkert i karosserifargen, med skidplate og lister i krom | | | <input checked="" type="checkbox"/> |
| Støtfanger bak – Øvre del lakkert i karosserifargen, nedre del i sort | <input checked="" type="checkbox"/> | | |
| Støtfanger bak – Øvre og nedre del lakkert i karosserifargen | | <input checked="" type="checkbox"/> | |
| Støtfanger bak – Øvre og nedre del lakkert i karosserifargen, med kromdetaljer på nedre del | | | <input checked="" type="checkbox"/> |
| Dørhåndtak – Karosserifarge | <input checked="" type="checkbox"/> | <input checked="" type="checkbox"/> | <input checked="" type="checkbox"/> |
| Doble eksoshaler | <input checked="" type="checkbox"/> | <input checked="" type="checkbox"/> | <input checked="" type="checkbox"/> |
| Nedre frontgrill – Sort | <input checked="" type="checkbox"/> | <input checked="" type="checkbox"/> | |
| Nedre frontgrill – Lakkert i sort med innramming i krom | | | <input checked="" type="checkbox"/> |
| Øvre frontgrill – Sort netting med innramming og stenger i krom | <input checked="" type="checkbox"/> | | |
| Øvre frontgrill – Sort netting, unik Ebony-finish på innramming og stenger | | <input checked="" type="checkbox"/> | |
| Øvre frontgrill – Åttekantet, med grill lakkert i Magnetic og innramming i krom | | | <input checked="" type="checkbox"/> |
| Pyntering til tåkelys – Sortlakkert | | <input checked="" type="checkbox"/> | <input checked="" type="checkbox"/> |
| Pyntering til tåkelys – Sort med kromring | | | |
| Pyntering til tåkelys – Sortlakkert med kromring | <input checked="" type="checkbox"/> | | |
| Bakre spoiler – Karosserifargen | <input checked="" type="checkbox"/> | <input checked="" type="checkbox"/> | <input checked="" type="checkbox"/> |
| Innsynshemmende glass | <input checked="" type="checkbox"/> | <input checked="" type="checkbox"/> | <input checked="" type="checkbox"/> |

Styling og utseende

| | Titanium | ST-Line | Vignale |
|--|-------------------------------------|-------------------------------------|-------------------------------------|
| Takrails – Sort finish (ikke tilgjengelig hvis fast panoramatak er spesifisert) | | <input type="checkbox"/> | |
| Takrails – Krom finish (ikke tilgjengelig hvis fast panoramatak er spesifisert) | <input checked="" type="checkbox"/> | | <input checked="" type="checkbox"/> |
| ST-Line-emblem på skjermen | | <input checked="" type="checkbox"/> | |
| Vignale-emblem på skjermen | | | <input checked="" type="checkbox"/> |
| Handsfree bakluke – Elektrisk bakluke og Ford KeyFree system | <input checked="" type="checkbox"/> | <input checked="" type="checkbox"/> | <input checked="" type="checkbox"/> |
| Sparkeplater – Blank finish på fordørene, med lys | <input checked="" type="checkbox"/> | | |
| Sparkeplater – Blank finish på fordørene, ST-Line-logo | | <input checked="" type="checkbox"/> | |
| Sparkeplater – Blank finish på fordørene, med opplyst Vignale-logo | | | <input checked="" type="checkbox"/> |
| Sparkeplater – Blank finish på bakluke | <input checked="" type="checkbox"/> | <input checked="" type="checkbox"/> | <input checked="" type="checkbox"/> |
| Aluminiumspedaler | | <input checked="" type="checkbox"/> | <input type="checkbox"/> |
| Utstyrsapakker | | | |
| En rekke utstyrsapakker er tilgjengelig til Edge, se prisliste eller kontakt din Ford forhandler for mer informasjon | | | <input type="checkbox"/> |

- Standard
- Ekstrautstyr mot merkostnad
- Del av utstyrspakke mot merkostnad

*Hjulet du velger vil bli utstyrt med den angitte dekkdimensjonen, men dekkmerke kan ikke velges

Kjøreopplevelse

| | Titanium | ST-Line | Vignale |
|---|-------------------------------------|-------------------------------------|-------------------------------------|
| Førerhjelp | | | |
| Parkeringsassistent (forbedret) (inkluderer parallell og vinkelrett parkeringshjelp) | <input type="checkbox"/> | <input type="checkbox"/> | <input type="checkbox"/> |
| Ryggekamera | <input checked="" type="checkbox"/> | <input checked="" type="checkbox"/> | <input checked="" type="checkbox"/> |
| Vidvinkel frontkamera (bare tilgjengelig på Titanium og ST-Line hvis det spesifiserte lydsystemet har 12 høyttalere) | <input type="checkbox"/> | <input type="checkbox"/> | <input type="checkbox"/> |
| Parkeringsavstandsføler(e) – Foran og bak | <input checked="" type="checkbox"/> | <input checked="" type="checkbox"/> | <input checked="" type="checkbox"/> |
| Cruisekontroll – Inkluderer fartsbegrenser og intelligent hastighetsbegrenser | <input checked="" type="checkbox"/> | <input checked="" type="checkbox"/> | <input checked="" type="checkbox"/> |
| Adaptiv cruisekontroll med avstandsvarsling (ekstraustyr, kun for 190 PS-motor) | <input type="checkbox"/> | <input type="checkbox"/> | <input type="checkbox"/> |
| Elektronisk servostyring (EPAS) | <input checked="" type="checkbox"/> | <input checked="" type="checkbox"/> | <input checked="" type="checkbox"/> |
| Adaptiv styring | <input checked="" type="checkbox"/> | <input type="checkbox"/> | <input checked="" type="checkbox"/> |
| Bakkestartassistanse ²⁾ | <input checked="" type="checkbox"/> | <input checked="" type="checkbox"/> | <input checked="" type="checkbox"/> |
| Blindsone-informasjonsystem med varsel om kryssende trafikk ²⁾ (inkluderer automatisk dimmet bakspeil, automatisk hovedlys, automatisk fjernlys og automatisk innfellbare sidespeil) | <input type="checkbox"/> | <input type="checkbox"/> | <input type="checkbox"/> |
| Filskiftesystem ²⁾ (inkludert Lane-Keeping Aid ²⁾ , automatisk fjernlys ¹⁾ , føreropmerksomhetsovervåkning ²⁾ og autoviskere ²⁾) | <input checked="" type="checkbox"/> | <input checked="" type="checkbox"/> | <input checked="" type="checkbox"/> |
| Trafikkskiltgjenkjenning ²⁾ | <input checked="" type="checkbox"/> | <input checked="" type="checkbox"/> | <input checked="" type="checkbox"/> |
| Utvendig belysning | | | |
| Tåkelykter – Foran (med LED-teknologi) | <input checked="" type="checkbox"/> | <input checked="" type="checkbox"/> | <input checked="" type="checkbox"/> |
| Dynamisk LED-belysning med LED Matrix blendingsfritt fjernlys (inkluderer LED kjørellys og automatisk nivåregulering) | <input type="checkbox"/> | <input type="checkbox"/> | <input checked="" type="checkbox"/> |
| Frontlys – LED kjørellys | <input checked="" type="checkbox"/> | <input checked="" type="checkbox"/> | <input checked="" type="checkbox"/> |
| Frontlys – Dynamisk automatisk nivåregulering | <input checked="" type="checkbox"/> | <input checked="" type="checkbox"/> | <input checked="" type="checkbox"/> |
| Frontlys – Automatisk belysning (inkludert autoviskere og automatisk fjernlys) | <input checked="" type="checkbox"/> | <input checked="" type="checkbox"/> | <input checked="" type="checkbox"/> |
| Baklys med LED-teknologi | <input checked="" type="checkbox"/> | <input checked="" type="checkbox"/> | <input checked="" type="checkbox"/> |
| Fjæring | | | |
| Fjæring – Sportslig oppsett | <input type="checkbox"/> | <input checked="" type="checkbox"/> | <input type="checkbox"/> |
| Instrumenter og betjeningsenheter | | | |
| Girskiftehendler (krever automatgir) | <input type="checkbox"/> | <input type="checkbox"/> | <input type="checkbox"/> |
| Girskiftindikatorlampe (aktivert) | <input checked="" type="checkbox"/> | <input checked="" type="checkbox"/> | <input checked="" type="checkbox"/> |

Ytelse og effektivitet

Innebygd komfort

Sony radio/CD-spiller, AM/FM-radio med 5. kanal, multippelmottaking, DAB (Digital Audio Broadcasting) og TMC (trafikkmeldingskanal), multippelantenne klyngenivå 3, DM8 – 8" TFT LCD-berørings skjerm, navigasjon, 9 høyttalere, Ford Sync 3, kompassdisplay, media hub med jack og 2 USB-porter

Sony radio/CD-spiller, AM/FM-radio med 5. kanal, multippelmottaking, DAB (Digital Audio Broadcasting) og TMC (trafikkmeldingskanal), multippelantenne klyngenivå 3, DM8 – 8" TFT LCD-berørings skjerm, navigasjon, 12 B&O høyttalere, Ford Sync 3, kompassdisplay, media hub med jack og 2 USB-porter

| | Titanium | ST-Line | Vignale |
|------------------|-------------------------------------|-------------------------------------|-------------------------------------|
| Teknologi | | | |
| Auto-Start-Stop | <input checked="" type="checkbox"/> | <input checked="" type="checkbox"/> | <input checked="" type="checkbox"/> |

| | Titanium | ST-Line | Vignale |
|---|-------------------------------------|-------------------------------------|-------------------------------------|
| Brukervennlig kupé | | | |
| Midtkonsoll – med fast armlene og oppbevaringsrom | <input checked="" type="checkbox"/> | <input checked="" type="checkbox"/> | <input checked="" type="checkbox"/> |
| Midtkonsoll – med skintrukket fast armlene og oppbevaringsrom | <input checked="" type="checkbox"/> | <input checked="" type="checkbox"/> | <input checked="" type="checkbox"/> |
| Midtkonsoll – med integrerte koppholdere | <input checked="" type="checkbox"/> | <input checked="" type="checkbox"/> | <input checked="" type="checkbox"/> |
| Midtkonsoll – 220 V stikkontakt | <input checked="" type="checkbox"/> | <input checked="" type="checkbox"/> | <input checked="" type="checkbox"/> |
| Takkonsoll – i full lengde med plass til solbriller | <input checked="" type="checkbox"/> | <input checked="" type="checkbox"/> | <input checked="" type="checkbox"/> |
| Modul for røykere – askebeholder og sigarettenner | <input checked="" type="checkbox"/> | <input checked="" type="checkbox"/> | <input checked="" type="checkbox"/> |
| Lyd- og kommunikasjonssystemer | | | |
| Integrert aktiv støykontroll | <input checked="" type="checkbox"/> | <input checked="" type="checkbox"/> | <input checked="" type="checkbox"/> |
| Sony radio/CD-spiller, AM/FM-radio med 5. kanal, multippelmottaking, DAB (Digital Audio Broadcasting) og TMC (trafikkmeldingskanal), multippelantenne klyngenivå 3, DM8 – 8" TFT LCD-berørings skjerm, navigasjon, 9 høyttalere, Ford Sync 3, kompassdisplay, media hub med jack og 2 USB-porter | <input checked="" type="checkbox"/> | <input type="checkbox"/> | <input checked="" type="checkbox"/> |
| Sony radio/CD-spiller, AM/FM-radio med 5. kanal, multippelmottaking, DAB (Digital Audio Broadcasting) og TMC (trafikkmeldingskanal), multippelantenne klyngenivå 3, DM8 – 8" TFT LCD-berørings skjerm, navigasjon, 12 B&O høyttalere, Ford Sync 3, kompassdisplay, media hub med jack og 2 USB-porter | <input type="checkbox"/> | <input checked="" type="checkbox"/> | <input checked="" type="checkbox"/> |

Standard

Ekstraustyr mot merkostnad

Del av utstyrspakke mot merkostnad

¹⁾Sikkerhetsfunksjon. ²⁾Førerhjelp-funksjon.

Innebygd komfort

| | Titanium | ST-Line | Vignale |
|---|-------------------------------------|-------------------------------------|-------------------------------------|
| Klimakontroll | | | |
| Klimaanlegg – to soner med elektronisk, automatisk temperaturstyring (DEATC) | <input checked="" type="checkbox"/> | <input checked="" type="checkbox"/> | <input checked="" type="checkbox"/> |
| Varmeapparat – drivstoffdrevet parkeringsvarmer (inkluderer Quickclear oppvarmet frontrute) | <input checked="" type="checkbox"/> | <input checked="" type="checkbox"/> | <input checked="" type="checkbox"/> |
| Varmeapparat – drivstoffdrevet parkeringsvarmer med fjernkontroll (inkluderer Quickclear oppvarmet frontrute) | <input type="checkbox"/> | <input type="checkbox"/> | <input type="checkbox"/> |
| Innvendig belysning | | | |
| Interiørlys – LED-lesely i andre seterad | <input checked="" type="checkbox"/> | <input checked="" type="checkbox"/> | <input checked="" type="checkbox"/> |
| Interiørlys – Stemningslys (dørhåndtak i sidedør foran og bak, kartlommer i forjør (kun Titanium og ST-Line), i kartlommer i sidedør foran og bak (kun Vignale), i koppholdere i midtkonsoll, i oppbevaringsboks i midtkonsoll, i media hub, i midtkonsollåpning, og i fotbrønner foran og bak) | <input checked="" type="checkbox"/> | <input checked="" type="checkbox"/> | <input checked="" type="checkbox"/> |
| Seter | | | |
| Forseter – Sports-stil | <input checked="" type="checkbox"/> | <input checked="" type="checkbox"/> | <input type="checkbox"/> |
| Forseter – Sports plus-stil | <input type="checkbox"/> | <input type="checkbox"/> | <input checked="" type="checkbox"/> |
| Forseter – passive nakkestøtter, fireveis manuell høydejustering | <input checked="" type="checkbox"/> | <input checked="" type="checkbox"/> | <input checked="" type="checkbox"/> |
| Forseter – fører sete, fireveis manuell (forover/bakover/opp/ned) | <input checked="" type="checkbox"/> | <input checked="" type="checkbox"/> | <input checked="" type="checkbox"/> |
| Forseter – passasjer sete, toveis manuell (forover/bakover/seteryggvinkel) | <input checked="" type="checkbox"/> | <input checked="" type="checkbox"/> | <input checked="" type="checkbox"/> |
| Forseter – fører sete, 10-veis elektrisk (forover/bakover/opp/ned/seteryggvinkel/seteputevinkel/toveis korsryggvinkel) | <input checked="" type="checkbox"/> | <input checked="" type="checkbox"/> | <input checked="" type="checkbox"/> |
| Forseter – passasjer sete, fireveis manuell (forover/bakover/opp/ned) | <input checked="" type="checkbox"/> | <input checked="" type="checkbox"/> | <input checked="" type="checkbox"/> |
| Forseter – fører sete, 10-veis elektrisk med minnefunksjon (forover/bakover/opp/ned/seteryggvinkel/seteputevinkel/toveis korsryggvinkel) (fås bare med skinnseter) | <input checked="" type="checkbox"/> | <input checked="" type="checkbox"/> | <input checked="" type="checkbox"/> |
| Forseter – passasjer sete, 10-veis elektrisk (forover/bakover/opp/ned/seteryggvinkel/seteputevinkel/toveis korsryggvinkel) (fås bare med skinnseter) | <input checked="" type="checkbox"/> | <input checked="" type="checkbox"/> | <input checked="" type="checkbox"/> |
| Seter – Skinn (inkludert 10-veis elektrisk setejustering for begge forseter, minnefunksjon på førersiden, oppvarmede forseter og utvendige speil med minne) | <input type="checkbox"/> | <input type="checkbox"/> | <input type="checkbox"/> |
| Seter – Perforert skinn (inkludert 10-veis elektrisk setejustering for begge forseter, minnefunksjon på førersiden, klimakontrollerte forseter, oppvarmede bakseter og utvendige speil med minne) | <input checked="" type="checkbox"/> | <input checked="" type="checkbox"/> | <input checked="" type="checkbox"/> |
| Seter – Perforert premium luksusskinn | <input type="checkbox"/> | <input type="checkbox"/> | <input checked="" type="checkbox"/> |
| Forseter – Justerbar varme på begge sider | <input checked="" type="checkbox"/> | <input checked="" type="checkbox"/> | <input checked="" type="checkbox"/> |
| Forseter – Klimakontrollert fører- og passasjer sete (oppvarmet og avkjølt) (kun tilgjengelig med perforert/semsket skinn) | <input checked="" type="checkbox"/> | <input checked="" type="checkbox"/> | <input type="checkbox"/> |
| Bakseter – Seter i andre rad, kan legges flate og med justering av seteryggvinkel | <input checked="" type="checkbox"/> | <input checked="" type="checkbox"/> | <input checked="" type="checkbox"/> |
| Bakseter – Seter i andre rad, manuell 'Easy Fold'-funksjon | <input checked="" type="checkbox"/> | <input checked="" type="checkbox"/> | <input checked="" type="checkbox"/> |
| Bakseter – Justerbar varme (kun tilgjengelig med perforert/semsket skinn) | <input checked="" type="checkbox"/> | <input checked="" type="checkbox"/> | <input type="checkbox"/> |

Innebygd komfort

| | Titanium | ST-Line | Vignale |
|---|-------------------------------------|-------------------------------------|-------------------------------------|
| Instrumenter og betjeningsenheter | | | |
| Sidespeil – Elektrisk, automatisk innfelling, oppvarmet, lakkert i karosserifargen, med blinklys og innstegsbelysning | <input checked="" type="checkbox"/> | <input type="checkbox"/> | <input type="checkbox"/> |
| Sidespeil – Elektrisk, oppvarmet, lakkert i karosserifargen, blinklys, innstegsbelysning, automatisk dimming på førersiden (kun tilgjengelig sammen med blinndone-informasjonsystem) | <input checked="" type="checkbox"/> | <input type="checkbox"/> | <input type="checkbox"/> |
| Sidespeil – elektrisk, oppvarmet, automatisk innfelling, automatisk dimming (bare på førersiden) med minne, lakkert i karosserifargen, blinklys og innstegsbelysning (kun tilgjengelig sammen med skinn/delskinn) | <input checked="" type="checkbox"/> | <input checked="" type="checkbox"/> | <input checked="" type="checkbox"/> |
| Panoramatak – Elektrisk (inkludert elektrisk solavblending) (ikke tilgjengelig hvis takrails er spesifisert) | <input checked="" type="checkbox"/> | <input type="checkbox"/> | <input type="checkbox"/> |
| Hovedlys – Spylerdyse | <input checked="" type="checkbox"/> | <input type="checkbox"/> | <input type="checkbox"/> |
| Hovedlys – Med forsinket slukking | <input checked="" type="checkbox"/> | <input checked="" type="checkbox"/> | <input checked="" type="checkbox"/> |
| Viskere – Automatiske, med regnsensor (inkluderer automatisk dimming av bakspeil) | <input checked="" type="checkbox"/> | <input checked="" type="checkbox"/> | <input checked="" type="checkbox"/> |
| Girspakknott – Skintrukket (med fargeinnslag på ST-Line) (kun tilgjengelig med manuell gir) | <input checked="" type="checkbox"/> | <input checked="" type="checkbox"/> | <input checked="" type="checkbox"/> |
| E-Shifter dreibar givelger (kun tilgjengelig med automatisk girkasse) | <input checked="" type="checkbox"/> | <input checked="" type="checkbox"/> | <input checked="" type="checkbox"/> |
| Ratt – Skintrukket | <input checked="" type="checkbox"/> | <input type="checkbox"/> | <input checked="" type="checkbox"/> |
| Ratt – Skintrukket med miniperforering og røde sømmer | <input type="checkbox"/> | <input checked="" type="checkbox"/> | <input type="checkbox"/> |
| Ratt – Oppvarmet | <input checked="" type="checkbox"/> | <input checked="" type="checkbox"/> | <input checked="" type="checkbox"/> |
| Ford elektrisk startknapp | <input type="checkbox"/> | <input type="checkbox"/> | <input type="checkbox"/> |
| Ford KeyFree-system med Ford Power-startknapp og handsfree bakluke (inkluderer elektrisk bakluke) | <input checked="" type="checkbox"/> | <input checked="" type="checkbox"/> | <input checked="" type="checkbox"/> |
| Vinduer – Elektriske foran og bak med ettrykks senking og lukking | <input checked="" type="checkbox"/> | <input checked="" type="checkbox"/> | <input checked="" type="checkbox"/> |
| Vinduer – Senking/lukking av alle | <input checked="" type="checkbox"/> | <input checked="" type="checkbox"/> | <input checked="" type="checkbox"/> |
| Rattstamme – Regulerbar i skråstilling og avstand | <input checked="" type="checkbox"/> | <input checked="" type="checkbox"/> | <input checked="" type="checkbox"/> |
| Teknologi | | | |
| Quickclear oppvarmet frontrute med oppvarmede spylerdyser (inkluderer infrarødt, akustisk glass) | <input checked="" type="checkbox"/> | <input checked="" type="checkbox"/> | <input checked="" type="checkbox"/> |
| Speil – Automatisk dimming (kun tilgjengelig når automatiske hovedlys er bestilt på Trend) | <input checked="" type="checkbox"/> | <input checked="" type="checkbox"/> | <input checked="" type="checkbox"/> |
| MyKey | <input checked="" type="checkbox"/> | <input checked="" type="checkbox"/> | <input checked="" type="checkbox"/> |

Standard

Ekstrautstyr mot merkostnad

Del av utstyrs pakke mot merkostnad

Sikkerhet

| | Titanium | ST-Line | Vignale |
|---|-------------------------------------|-------------------------------------|-------------------------------------|
| Sikkerhet | | | |
| Elektrisk parkeringsbrems | <input checked="" type="checkbox"/> | <input checked="" type="checkbox"/> | <input checked="" type="checkbox"/> |
| Ford Intelligent Protection System (IPS) ¹⁾ | <input checked="" type="checkbox"/> | <input checked="" type="checkbox"/> | <input checked="" type="checkbox"/> |
| Blokkeringsfrie bremseser (ABS) med elektronisk bremskraftfordeling (EBD) ¹⁾ | <input checked="" type="checkbox"/> | <input checked="" type="checkbox"/> | <input checked="" type="checkbox"/> |
| Svingkontroll ¹⁾ | <input checked="" type="checkbox"/> | <input checked="" type="checkbox"/> | <input checked="" type="checkbox"/> |
| Stabilitetskontroll ¹⁾ | <input checked="" type="checkbox"/> | <input checked="" type="checkbox"/> | <input checked="" type="checkbox"/> |
| Kollisjonsreduksjon ved bremsing ¹⁾ | <input checked="" type="checkbox"/> | <input checked="" type="checkbox"/> | <input checked="" type="checkbox"/> |
| Antikollisjonssystem, (avstandsvarsel/avstandsindikator) | <input checked="" type="checkbox"/> | <input checked="" type="checkbox"/> | <input checked="" type="checkbox"/> |
| Dekktrykkovervåking ¹⁾ | <input checked="" type="checkbox"/> | <input checked="" type="checkbox"/> | <input checked="" type="checkbox"/> |
| Kollisjonsputer – Fører og passasjer foran ¹⁾ | <input checked="" type="checkbox"/> | <input checked="" type="checkbox"/> | <input checked="" type="checkbox"/> |
| Kollisjonsputer – Sammenstøt fra siden foran ¹⁾ | <input checked="" type="checkbox"/> | <input checked="" type="checkbox"/> | <input checked="" type="checkbox"/> |
| Kollisjonsputer – Knekollisjonspute for føreren ¹⁾ | <input checked="" type="checkbox"/> | <input checked="" type="checkbox"/> | <input checked="" type="checkbox"/> |
| Kollisjonsputer – Sidekollisjongardiner foran og bak ¹⁾ | <input checked="" type="checkbox"/> | <input checked="" type="checkbox"/> | <input checked="" type="checkbox"/> |
| Kollisjonsputer – Utkoplingsbryter for kollisjonspute på passasjersiden ¹⁾ | <input checked="" type="checkbox"/> | <input checked="" type="checkbox"/> | <input checked="" type="checkbox"/> |
| Sikkerhet | | | |
| Elektriske barnesikringslåser på bakdørene | <input checked="" type="checkbox"/> | <input checked="" type="checkbox"/> | <input checked="" type="checkbox"/> |
| Fjernstyrt elektrisk sentrallås med dobbel låsing | <input checked="" type="checkbox"/> | <input checked="" type="checkbox"/> | <input checked="" type="checkbox"/> |
| Innbruddsalarm med skallsikring | <input type="checkbox"/> | <input type="checkbox"/> | <input type="checkbox"/> |
| Thatcham Category 1 alarm med volumføler og batteribackup for innbruddsalarm (inkluderer fjernstyrt sentrallås med dobbel låsing) | <input checked="" type="checkbox"/> | <input checked="" type="checkbox"/> | <input checked="" type="checkbox"/> |
| Utstyrs pakker | | | |
| En rekke utstyrs pakker er tilgjengelig til Edge, se prisliste eller kontakt din forhandler for mer informasjon | | <input type="checkbox"/> | |

Interiør og utstyr

| | Titanium | ST-Line | Vignale |
|---|-------------------------------------|-------------------------------------|-------------------------------------|
| Karosseri | | | |
| A-stolpe – Stoff | <input checked="" type="checkbox"/> | <input checked="" type="checkbox"/> | <input checked="" type="checkbox"/> |
| B-stolpe – Stoff | <input checked="" type="checkbox"/> | <input checked="" type="checkbox"/> | <input checked="" type="checkbox"/> |
| Instrumentpanel – Skinntrukket | | | <input checked="" type="checkbox"/> |
| Dørkledning – Vinyl i øvre del, med stoffinnlegg | <input checked="" type="checkbox"/> | | |
| Dørkledning – Vinyl i øvre med vinylinnlegg (kun tilgjengelig sammen med skinn på Titanium) | <input checked="" type="checkbox"/> | <input checked="" type="checkbox"/> | |
| Dørkledning – Skinn i øvre del, med vinylinnlegg | | | <input checked="" type="checkbox"/> |
| Gulvmatter – Deluxe velourmatter, foran og bak (ikke matter bak på Trend) | <input checked="" type="checkbox"/> | | |
| Gulvmatter – Premium velourmatter, foran og bak | | <input checked="" type="checkbox"/> | |
| Gulvmatter – Luksusmatter, foran og bak | | | <input checked="" type="checkbox"/> |
| Tepper og kledning | | | |
| Lasteromsmatte – Vendbar (gummi på den ene siden, velour på den andre siden) | <input type="checkbox"/> | <input type="checkbox"/> | |
| Lasteromsmatte – eksklusiv for Vignale, med logo | | | <input type="checkbox"/> |
| Eksteriør, funksjonelt | | | |
| Tilhengerfeste – Avtagbart | <input type="checkbox"/> | <input type="checkbox"/> | <input type="checkbox"/> |
| Bagasjerom | | | |
| Lastenett på bagasjeromsgulvet | <input checked="" type="checkbox"/> | <input checked="" type="checkbox"/> | <input checked="" type="checkbox"/> |
| 4 surrekroer i bagasjerommet | <input checked="" type="checkbox"/> | <input checked="" type="checkbox"/> | <input checked="" type="checkbox"/> |
| Bagasjeromstrekk | <input checked="" type="checkbox"/> | <input checked="" type="checkbox"/> | <input checked="" type="checkbox"/> |

Standard

Ekstrautstyr mot merkostnad

Del av utstyrs pakke mot merkostnad

¹⁾Sikkerhetsfunksjon.

Merk: Et bakovervendt barnesete må aldri plasseres i det fremre passasjeret når din Ford er utstyrt med en tilkoplest frontkollisjonspute. Det tryggeste stedet for barn er godt sikret i egnet barnestol i baksetet.

Et enkelt og rimelig bilhold.

Utnytt fordelene med en rekke verdifulle tjenester og få mest mulig ut av bilen din - så lenge du eier den.

FORD BlueService

La oss hjelpe deg å ta vare på din Ford.

Når du kjøper en Ford slutter ikke forholdet når du kjører ut fra salgshallen, tvert i mot - det er snarere da det starter.

Ford BlueService inkluderer en rekke tjenester som gir merverdi til ditt eierskap og gjennom dette vil du få det meste og det beste ut av din Ford, under hele tiden du har bilen.

- **One Call - ett telefonnummer kobler deg til alle Fords tjenester**
- **Ford Assistanse i Europa**
- **Forutsigbare priser**
- **Mobilitetstjeneste for å holde deg på veien**
- **Ford Service**





prøve

Besøk din Ford-forhandler og prøvekjør nye Ford Edge. Finn din lokale forhandler: www.ford.com/SBE/DealerLocator



bygge

Gå online og bygg og få pris på din nye Ford Edge i henhold til dine egne spesifikasjoner på www.fordedge.com/configurator



finansiering

Ford Credit er Fords eget finansieringsselskap og vår størrelse og spesialkompetanse gjør at vi kan tilby en rekke finansielle produkter tilpasset deg og din situasjon. Vi tilbyr finansieringsløsninger til både privatpersoner og næringsdrivende. Ford Lease er for eksempel et spesialprodukt for firmabilmarkedet som gir deg mulighet til å skreddersy hvilke tjenester du ønsker inkludert, enten du har kun én bil, eller om du har mange firmabiler i flåten. For mer informasjon se www.fordlease.no eller www.fordcredit.no



eie

Når du kjører avgårde i din nye bil, er vi med deg hele veien. Ford har et omfattende servicenettverk over hele landet for å hjelpe deg med å holde bilen din i best mulig stand.

Skulle din Ford noensinne trenge en reparasjon, er et autorisert Ford-verksted det beste valget for å få bilen tilbake på veien så raskt som mulig i like god stand som den var før uhellet .



FordPass

FordPass er en ny app som er utviklet for å gjøre din reise enklere. Appen hjelper deg blant annet med å finne parkeringsplasser i nærheten, i tillegg til å inneholde informasjon om bilen din og finansiering, samt forhandlerinformasjon.

Tilgang til Live Traffic er gratis de 2 første årene når du kjøper en bil med SYNC 3 inkludert navigasjon. Etter de to første årene er det et årlig gebyr.



kontakt

Ford kundeservice 800 56 105



- 5-års/100 000km Lakkgaranti
- 1-års/ubegrenset km Ford Veihjelp
- Service og Vedlikeholdsavtale (SOVA), inkludert rutineservice og utvidet Ford Assistanse
- 5-års/100 000km Ford Norgesgaranti
- 12-års/ubegrenset kjørelengde gjennomrustningsgaranti

Alle modeller

Standard

Ekstraustyr mot merkostnad

Del av utstyrs pakke mot merkostnad

Illustrasjoner, beskrivelser og spesifikasjoner. Denne brosjyren var korrekt da den gikk i trykken. Fords politikk innebærer imidlertid kontinuerlig produktutvikling. Vi forbeholder oss når som helst retten til å endre spesifikasjoner, farger og priser på modeller og utstyr illustrert og beskrevet i denne trykksaken. For oppdatert informasjon anbefaler vi at du rådfører deg med din Ford-forhandler. **Ekstraustyr.** Hvis utstyr i denne brosjyren beskrives som 'Ekstraustyr' eller 'Utstyrs pakke', etc., kan du gå ut fra at dette innebærer ekstra kostnader utover grunnmodellen, med mindre det spesifikt er opplyst noe annet. Alle modeller og fargekombinasjoner er med forbehold om tilgjengelighet. **Merk:** Noen av bildene i denne brosjyren viser preproduksjonsmodeller eller er datagenererte, og utforming/utstyr på endelig versjon kan avvike på forskjellige måter. I tillegg kan enkelte elementer som vises på bildene være ekstraustyr. **Merk:** Denne brosjyren inneholder både originalt Ford-tilbehør så vel som en rekke produkter fra våre leverandører. Montering av tilbehør kan påvirke drivstofforbruket for din bil. **+** Omhyggelig utvalgte tilbehørsartikler som er merket med våre leverandørers varemerker, omfattes ikke av Fords garantier, men dekkes isteden av våre leverandørers egne garantier. Din Ford-forhandler kan gi detaljer om dette. **Merk:** Eier av Bluetooth® varemerke og logo er Bluetooth SIG, Inc., og all bruk av disse merkene av Ford Motor Company er under lisens. iPod varemerke og logo tilhører Apple Inc. Andre varemerker og handelsmerker tilhører sine respektive eiere. **Merk:** Visse systemer for fører støtte og sikkerhet som beskrives i denne brosjyren virker ved hjelp av sensorer. Ytelsene til slike sensorer kan påvirkes av visse værforhold eller miljømessige tilstander.

Ford Assistanse på livstid

Hos Ford får du bilassistanse på livstid i Norge og Europa, uansett alder og antall kilometer på bilen. Alt du trenger å gjøre er å følge anbefalt service- og vedlikeholdsprogram hos et autorisert Ford-verksted. Ring 800 56 105 ved behov for assistanse.

Ford Kundeservice

Kontakt gjerne Ford Kundeservice dersom du ikke finner svar på spørsmålet ditt på www.ford.no eller hos en forhandler.

Ford Kundeservice er tilgjengelig på telefon 66 99 72 27.

FORD CREDIT

Din lokale Ford-forhandler kan tilby enkel og lettfattelig rådgivning vedrørende forskjellige former for finansiering. De kan hjelpe deg å fylle ut en søknad og få en avgjørelse, vanligvis innen 15 minutter. For flere detaljer besøk www.fordcredit.no eller telefon 66 99 70 80. E-post: kreditt@ford.com Post: Postboks 573, 1411 Kolbotn Besøk: Lienga 2, 1410 Kolbotn

Published by Ford Motor Company Limited, Brentwood, Essex, England. Registered in England No. 235446. BJV 206107. FoE M72E PN 874510/0119/1.5m/NOR no Oktober 2018. © Ford Motor Company Limited.

MY 2019 NOR n



Når du er ferdig med denne brosjyren, ber vi deg levere den til papirinnsamling eller resirkulere den.





www.ford.no



Go Further